

# AYE-DRIVE

Digitale Führerscheinkontrolle



## AYE-DRIVE: Die digitale Führerscheinkontrolle

Alle Unternehmen, die in Ihrem Fuhrpark Fahrzeuge als Halter zur Verfügung stellen, sind verpflichtet, regelmäßige Kontrollen durchzuführen.



AYE-DRIVE bietet eine einfache Kontrolle der Führerscheinprüfung. Jeder Fahrer erhält in bestimmten Abständen eine Aufforderung, den Besitz seines Führerscheins zu bestätigen. Über einen fälschungssicheren NFC-Transponder, der auf dem Führerschein des Fahrers aufgeklebt ist, kann der Fahrer über die App AYE-DRIVE seinen Führerschein einscannen. Der Fuhrparkleiter kann diese Prüfung dann in der AYE-DRIVE Applikation einsehen und sieht sofort, dass der Fahrer im Besitz einer gültigen Fahrerlaubnis ist.

Hinweis: In rechtlicher Hinsicht bestehen gegen die Verwendung eines NFC-Chips auf dem Führerschein keine Bedenken, sofern keine relevanten Informationen des Führerscheins verdeckt werden und der Chip einfach und rückstandsfrei entfernt werden kann.

Manuelle Kontrollen über Formulare und Sichtprüfungen, die mit einem organisatorischen und finanziellen Aufwand verbunden sind, gehören somit der Vergangenheit an.

## Preisübersicht AYE-DRIVE

	AYE-DRIVE Corporate	AYE-DRIVE Professional
Lizenz pro Monat / pro User	Preis auf Anfrage	Preis auf Anfrage
Anzahl User	bis 1.000	ab 1.001
Mindestvertragslaufzeit in Monaten	12 Monate	12 Monate
Update	✓	✓
AYE-DRIVE App	✓	✓
AYE-DRIVE Admin*	max. 4	max. 4

\* ab fünf User Preis nach Vereinbarung

# AYE-DRIVE

Digitale Führerscheinkontrolle



## 1 Die Fuhrparkleitung

Der Fuhrparkleiter konfiguriert die Benutzerprofile in der AYE-DRIVE Applikation und kennzeichnet die Führerscheine durch einen fälschungssicheren NFC-Transponder. Jeder Transponder erhält eine eindeutige Identifizierung zu dem jeweiligen Fahrer.

## 2 Der Fahrer

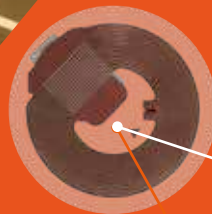
Der Fahrer erhält nach einer bestimmten Zeit (wird von der Fuhrparkleitung festgesetzt) die Aufforderung, den Besitz seiner gültigen Fahrerlaubnis zu bestätigen.

## 3 AYE-DRIVE App

Mit der App AYE-DRIVE scannt der Fahrer den ihm zugeordneten Transponder auf seinem Führerschein ein. AYE-DRIVE übermittelt die Daten direkt in die AYE-DRIVE Applikation, wo diese automatisch verarbeitet und dem Fuhrparkleiter zur Verfügung gestellt werden.

## 4 Kontrolle

Ein manuelles Eingreifen durch den Fuhrparkleiter ist nur noch erforderlich, wenn ein Fahrer seine Fahrerlaubnis nicht bestätigt. Der Fuhrparkleiter wird informiert.



## Fälschungssicherheit

Der auf dem Führerschein angebrachte NFC-Transponder wird zerstört, sobald versucht wird, diesen zu manipulieren.

