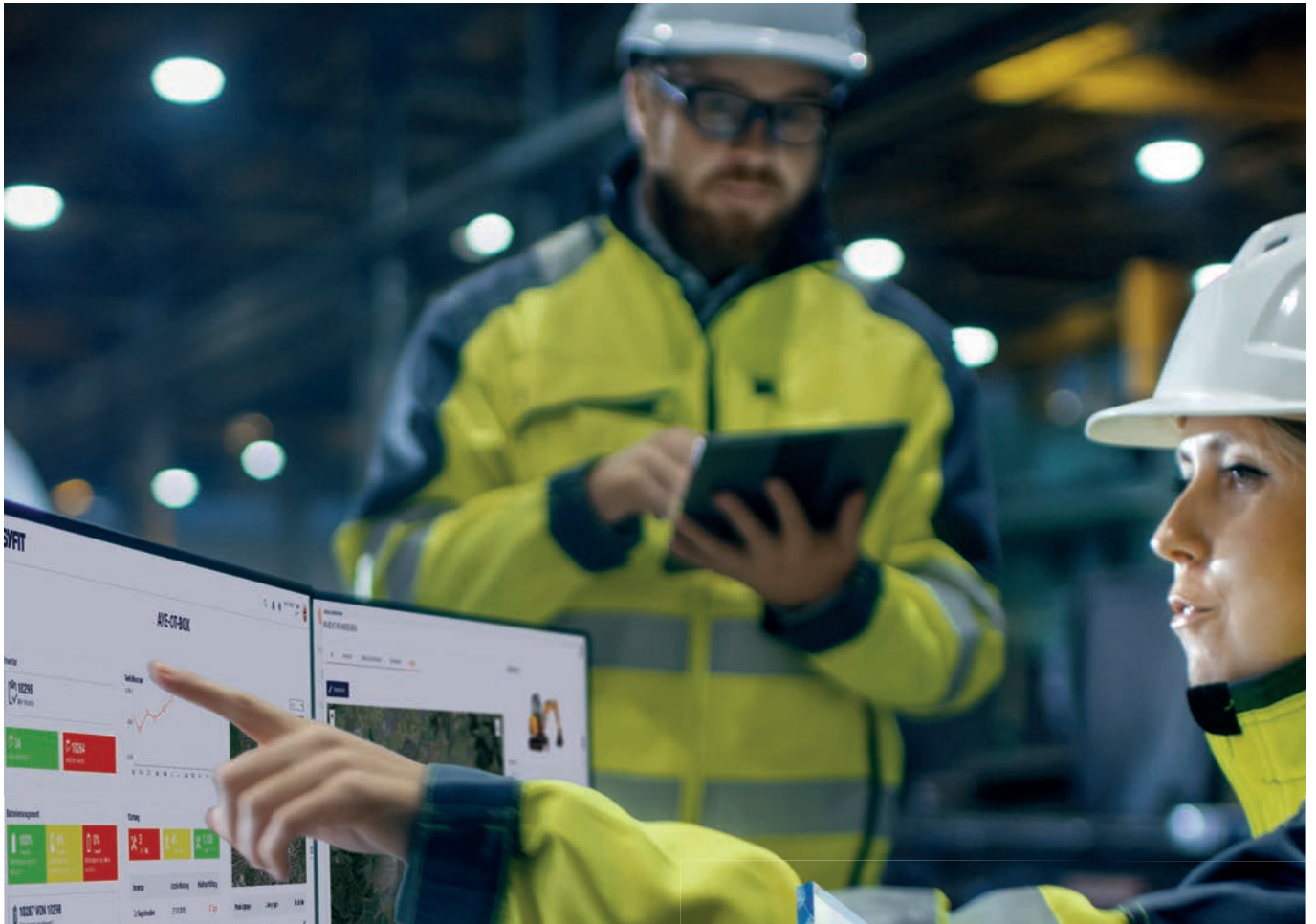


LOKALISIEREN. NACHVERFOLGEN. OPTIMIEREN.

# WERKZEUGMANAGEMENT



Die Software-as-a-Service-Lösung Werkzeugmanagement bietet eine unkomplizierte, kostengünstige cloudbasierte Lösung zur digitalen Verwaltung und Zuordnung sämtlicher Werkzeuge, Maschinen und Arbeitsgeräte.



LOKALISIEREN. NACHVERFOLGEN. OPTIMIEREN.

# WERKZEUGMANAGEMENT

Die Software-as-a-Service-Lösung Werkzeugmanagement bietet eine unkomplizierte, kostengünstige cloudbasierte Lösung zur digitalen Verwaltung und Zuordnung sämtlicher Werkzeuge, Maschinen und Arbeitsgeräte.

## Unsere Lösung unterstützt Sie bei der:

- Identifikation
  - passive Nachverfolgung
  - Verwaltung
  - Prüfung & Wartung
  - Organisation
  - Dokumentation & Inventarisierung
- sämtlicher Werkzeuge, Maschinen und Arbeitsgeräte.



## WICHTIGE FUNKTIONEN



### Inventarisierung

- Übersicht über den Bestand
- Permanente Inventur



### Standortbestimmung

- passive Standortbestimmung (Indoor/Outdoor)
- Materialsuche mit Mobiltelefon für jeden MA auf der Baustelle
- Bewegungshistorie



### Digitaler Materialfluss

- Digitaler Lieferschein
- Automatisierte Buchung Wareneingang / Warenausgang



### Projektmanagement & Reporting

- Statusmeldung (in Verwendung / Frei verfügbar)
- Kostenstellenzuordnung
- Datengewinnung für Mietrechnungen
- Data Mining auf Nutzungsdaten
- Datenanalyse Sensorik



### Web & Mobil

- Skalierbare SaaS-Lösungen
- Schnelle Entwicklung von Web- und mobilen Anwendungen.

# Für jeden Einsatz die richtige Technik

## Information

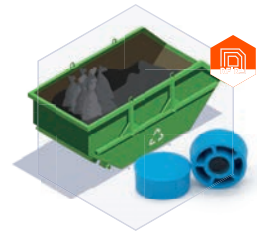
Ein Smartphone fungiert als Gateway, indem es die eindeutigen Identifikationsnummern der RFID- und NFC-Transponder ausliest und diese dann an die Webapplikation überträgt.



## Organisation



## Asset / Gegenstand



### Das Werkzeugmanagement funktioniert folgendermaßen:

- 1 Werkzeuge, Maschinen und Arbeitsgeräte sowie Personen, Bereiche und Organisationen werden mit RFID- und NFC-Transpondern ausgestattet, die jeweils eine eindeutige Identifikationsnummer haben. Diese werden in der Webapplikation registriert.
- 2 Um Informationen über eine bestimmte Person, einen Bereich oder eine Organisation zu erhalten, genügt es, die eindeutige Identifikationsnummer mittels eines Smartphones oder eines RFID- und NFC-Lesegeräts zu scannen. Anschließend erhalten Sie Informationen, um wen oder was es sich handelt und ob bereits Maschinen, Werkzeuge oder andere Arbeitsgeräte zugeordnet wurden.
- 3 Die eindeutige Zuordnung neuer Maschinen, Werkzeuge oder Arbeitsgeräte zu einer Person, einem Bereich oder einer Organisation erfolgt nun einfach: Durch das Einlesen der RFID- und NFC-Transponder, die den Produkten zugewiesen wurden, werden diese automatisch dem zuvor gescannten Bereich / Person zugeordnet.

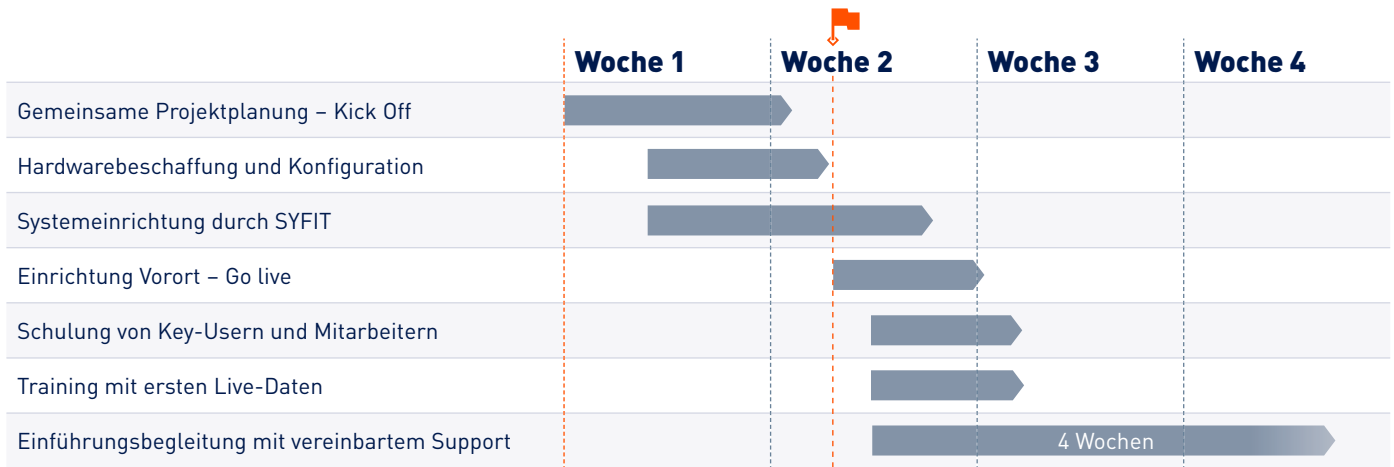


### RFID & NFC

NFC (Near Field Communication) und RFID (Radio-Frequency Identification) sind drahtlose Kommunikationstechnologien, die es ermöglichen, Daten über kurze Entfernungen zwischen Geräten oder Objekten auszutauschen.

Reichweite: bis 10 Millimeter

# Einführungsprozess



## Ihre Vorteile

Kostensenkung	Zeiteinsparung	Sicherheit
<ul style="list-style-type: none"> <li>▪ Kostensenkung durch die Reduzierung von Diebstahlrisiko aufgrund persönlicher Verantwortung</li> <li>▪ Ortsunabhängiger Zugriff auf alle Informationen</li> </ul>	<ul style="list-style-type: none"> <li>▪ Überblick über Standort der Maschinen, Werkzeuge und Arbeitsgeräte</li> <li>▪ Signifikante Reduzierung von Suchzeiten durch schnelles Auffinden von Gegenständen</li> <li>▪ Reduzierung unnötiger Kommunikation und Nachfragen</li> </ul>	<ul style="list-style-type: none"> <li>▪ Zukunft- und Investitionssicherheit durch Technologieoffenheit</li> <li>▪ Datenschutz und Datensicherheit durch Nutzung moderner Rechenzentren der Deutschen Telekom</li> <li>▪ Verarbeitung großer Datenmengen</li> </ul>

**SYFIT GmbH**  
 Gmünder Straße 13  
 73430 Aalen/Germany

Tel: +49 (0) 7361 97387-00  
 E-Mail: kontakt@syfit.de  
 Website: syfit.de



**Gerold Schnaidt**  
 Tel: +49 (0) 7361 97387-07  
 E-Mail: gs@syfit.de

**Svenja Vetter**  
 Tel: +49 (0) 7361 97387-08  
 E-Mail: sv@syfit.de