



LOKALISIEREN. NACHVERFOLGEN. OPTIMIEREN.

# BAUGERÄTEMANAGER

Die umfassende Software für die Baubranche ermöglicht eine digitale Verwaltung und präzise Standortbestimmung von Werkzeugen, Baumaschinen, Geräten und Baumaterialien.



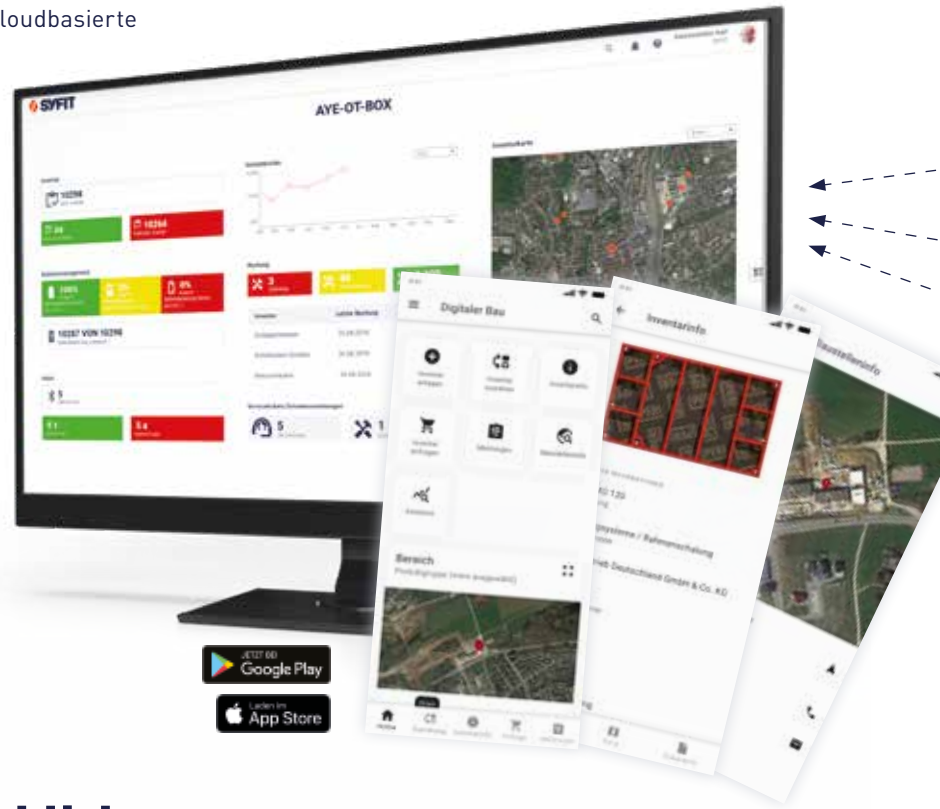
LOKALISIEREN. NACHVERFOLGEN. OPTIMIEREN.

# BAUGERÄTEMANAGER

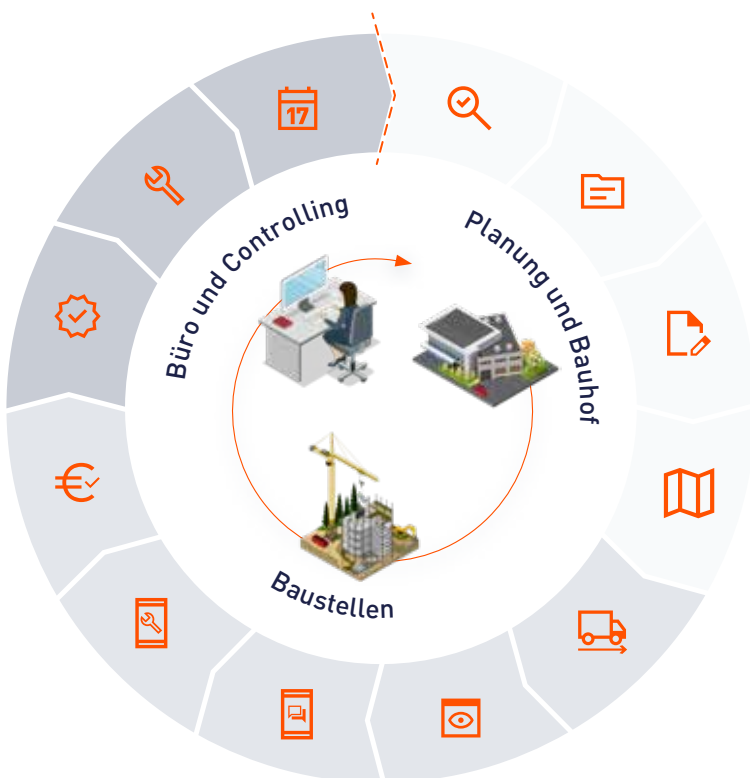
Die Softwarelösung Baugerätemanager ist eine cloudbasierte Inventar-Management und Tracking-Lösung.

## Ihre Herausforderung

- Kein Überblick über Besitzer und Standort der Baumaterialien und Werkzeuge
- Hohe Kosten durch Materialschwund und Neuanschaffungen
- Zeitaufwendige Suche nach fehlenden Arbeitsmitteln
- Fehlende Unterlagen auf der Baustelle
- Fremdanmietung, obwohl Arbeitsmittel auf anderen Baustellen vorhanden sind
- Mangelnde Kommunikation auf Baustellen



## Die Funktionen im Überblick



## Baugerätemanager

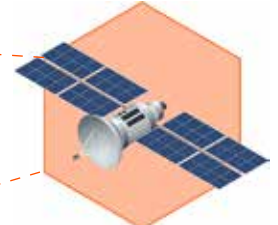
- 🔍 Verwechslungsfreie Identifikation
- 📁 Digitale Geräteakte
- 📄 Geräteplanung
- 📖 Navigation zur Baustelle
- 🚚 **Automatische Lokalisierung & Buchung von Gerätebewegungen**
- 📹 **Geräteübersicht nach Ort (Bauhof, Reparaturhalle, Baustelle)**
- 📄 **Anforderung von Geräten per APP**
- 📄 **Einfache Werkzeugübergabe per APP**
- 📄 **Zeitgenaue Geräteabrechnung nach Baugeräteliste**
- 🔧 Gerätestatus und Schadensmeldung
- 🔧 **Wartungsmanagement (Easy)**
- 📅 Nutzungshistorie

# Für jeden Einsatz die richtige Technik

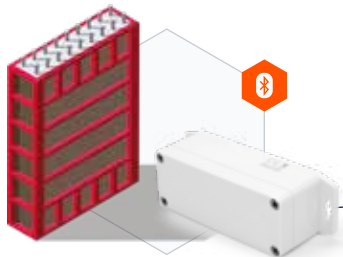
GPS-Tracker zur Installation in Fahrzeugen. Die Geo-Koordinaten werden an die Applikation übertragen.



Positionsbestimmung über Satellit.



GPS-Tracker mit Füllstandsensoren senden eigenständig die Informationen mit Geo-Koordinaten an die Applikation.



Bluetooth-Low-Energy (BLE) Beacons senden ihre Signale an einen BLE-Gateway oder an ein Smartphone.

Die Übermittlung der Geo-Koordinaten an die Applikation erfolgt über Smartphones oder BLE-Gateways mit Verbindung über WLAN, Power-over-Ethernet (PoE) oder einer LTE-M Karte.




RFID & NFC Transponder enthalten eine eindeutige Identifikationsnummer, die über bestimmte Lesegeräte oder Smartphones ausgelesen werden kann.




**GPS-Tracker**  
Ein GPS Tracker ist ein Gerät, das mithilfe von Global Positioning System (GPS) Technologie die genaue geografische Position eines Objekts oder einer Person verfolgt und diese Informationen an ein Empfangsgerät sendet.

**Reichweite: Mobilfunk**



**Bluetooth-Low-Energy**  
Bluetooth-Low-Energy (BLE) Beacons sind kleine, batteriebetriebene Sender, die kontinuierlich Signale aussenden, um die Position und Nähe von Geräten in ihrer Umgebung zu erfassen und ermöglichen somit standortbasierte Dienste und Anwendungen.

**Reichweite: bis 100 Meter**



**RFID & NFC**  
NFC (Near Field Communication) und RFID (Radio-Frequency Identification) sind drahtlose Kommunikationstechnologien, die es ermöglichen, Daten über kurze Entfernungen zwischen Geräten oder Objekten auszutauschen.

**Reichweite: bis 10 Millimeter**

# Alle Vorteile auf einen Blick

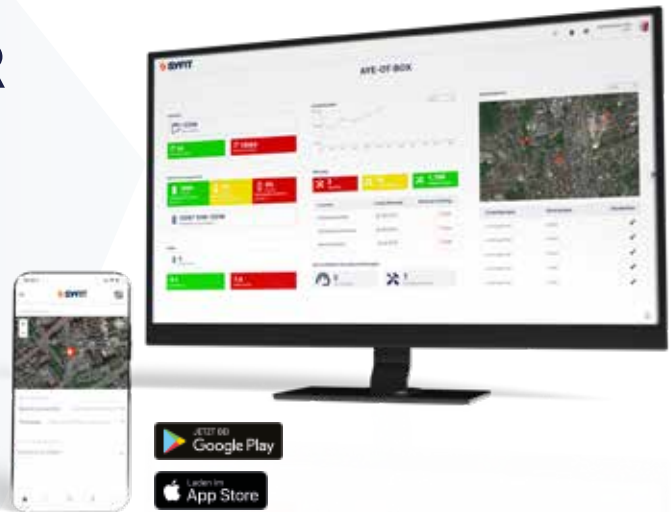
Kostensenkung	Zeiteinsparung	Sicherheit
<ul style="list-style-type: none"> <li>■ Bessere Auslastung der eigenen Materialien und weniger Anmietung von Fremdmaterial</li> <li>■ Tagesaktueller Überblick über Nutzungsdaten und Betriebsdaten</li> <li>■ Automatisierte Buchungen durch digitale Lieferscheine</li> <li>■ Senkung von Materialschwund und Kosten für Neuanschaffungen</li> <li>■ Reduzierung von Leerfahrten</li> <li>■ Zukunfts- und Investitionssicherheit durch Technologieoffenheit</li> </ul>	<ul style="list-style-type: none"> <li>■ Überblick über aktuellen Standort und Anwender der Baumaterialien und Werkzeuge</li> <li>■ Signifikante Reduzierung von Suchzeiten nach fehlenden Arbeitsmitteln</li> <li>■ Vollständige Unterlagen auf der Baustelle</li> <li>■ Vereinfachte Kommunikation durch Servicemeldungen</li> </ul>	<ul style="list-style-type: none"> <li>■ Digitale Archivierung von Prüfberichten, Bedienungsanleitungen und Arbeitsanweisungen</li> <li>■ Betriebssicherheit durch integrierbare Wartungsplanung</li> <li>■ Nachvollziehbare und dokumentierte Compliance</li> </ul>

SOFTWARELÖSUNG

# BAUGERÄTEMANAGER

ab  
**245,-** € / Monat

- Mobile App für iOS & Android
- Standardfunktionen: Standortbestimmung, Inventarisierung, Kartenfunktion, Geofencing, Batteriemanagement uvm.



**SYFIT GmbH**  
Gmünder Straße 13  
73430 Aalen/Germany

Tel: +49 (0) 7361 97387-00  
E-Mail: kontakt@syfit.de  
Web: syfit.de

**Gerold Schnaidt**  
Tel: +49 (0) 7361 97387-07  
E-Mail: gs@syfit.de

**Svenja Vetter**  
Tel: +49 (0) 7361 97387-08  
E-Mail: sv@syfit.de

