



LOKALISIEREN. NACHVERFOLGEN. OPTIMIEREN.

# WERKZEUGMANAGER

Die umfassende Softwarelösung für die Baubranche zur digitalen Verwaltung, eindeutigen Identifikation und Zuordnung von Werkzeugen, Maschinen und Arbeitsgeräten. Ob auf dem Bauhof oder der Baustelle, das System behält den Überblick.

**Baugewerbe**

Produkt des Jahres

**2023**

**Gewinner**

[www.baugewerbe-magazin.de](http://www.baugewerbe-magazin.de)

**3. Platz**  
Werkzeugmanagement  
Kategorie Management

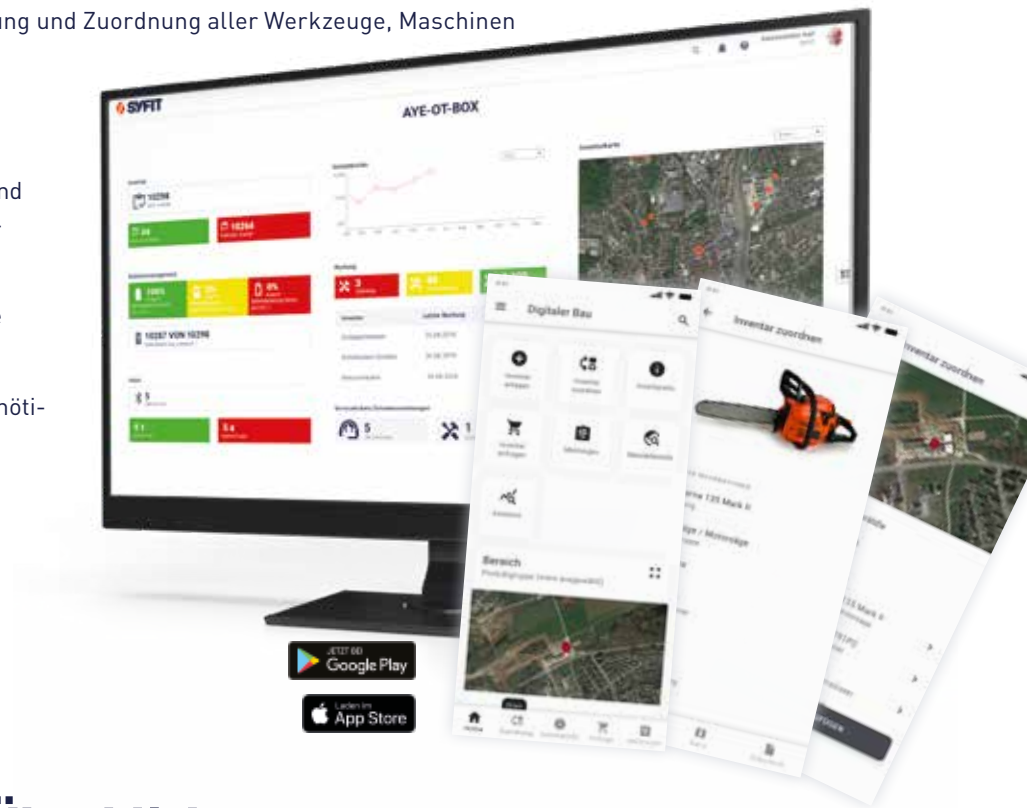
LOKALISIEREN. NACHVERFOLGEN. OPTIMIEREN.

# WERKZEUGMANAGER

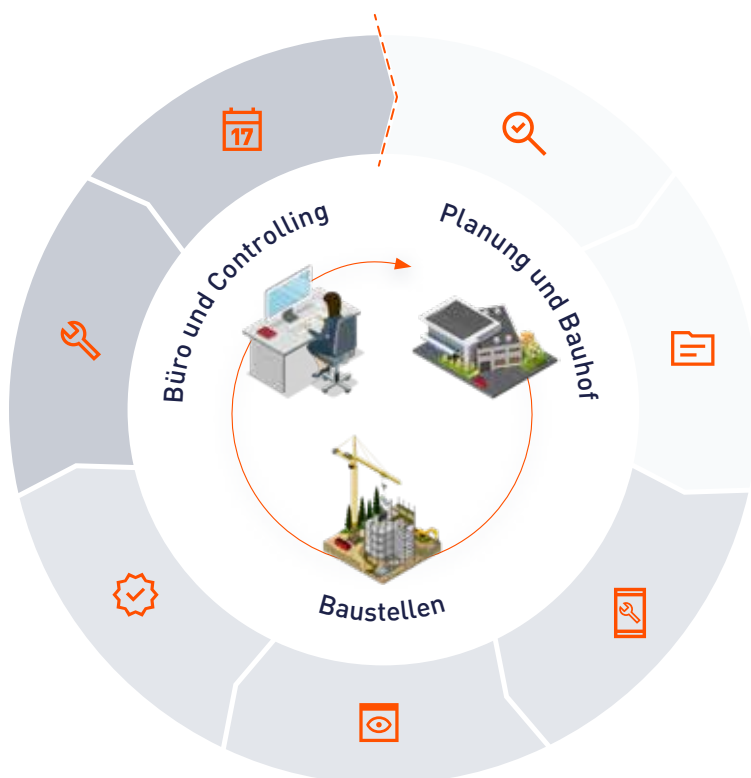
Digitaler Werkzeugmanager zur Verwaltung und Zuordnung aller Werkzeuge, Maschinen und Arbeitsgeräte.

## Ihre Herausforderung

- Benötigte Maschinen und Materialien sind nicht sofort auffindbar oder nicht in ordnungsgemäßem Zustand.
- Wertvolle Arbeitszeit wird mit der Suche nach Werkzeugen verbraucht.
- Werkzeugschwund führt zu weiteren unnötigen Kosten.



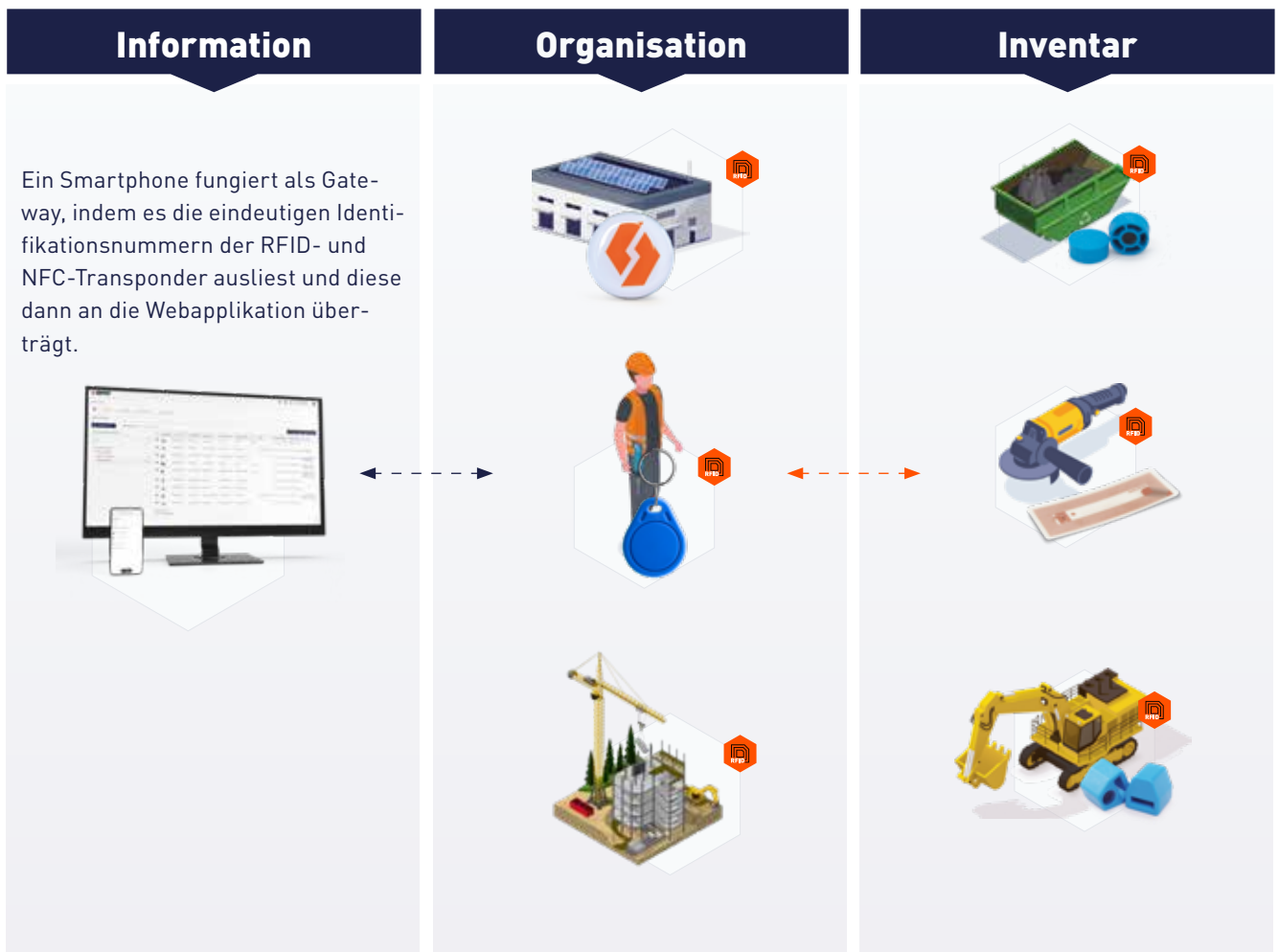
## Die Funktionen im Überblick



## Werkzeugmanager

- 🔍 Verwechslungsfreie Identifikation
- 📁 Digitale Werkzeugakte
- 📱 Einfache Werkzeugübergabe per APP
- 📍 Werkzeug Übersicht nach Ort / Mitarbeiter
- ✅ Werkzeugstatus und Schadensmeldung
- 🔧 Wartungsmanagement (Easy)
- 📅 Nutzungshistorie

# Für jeden Einsatz die richtige Technik



## Der Werkzeugmanager funktioniert folgendermaßen:

- 1 Werkzeuge, Maschinen und Arbeitsgeräte sowie Personen, Bereiche und Organisationen werden mit RFID- und NFC-Transpondern ausgestattet, die jeweils eine eindeutige Identifikationsnummer haben. Diese werden in der Webapplikation registriert.
- 2 Um Informationen über eine bestimmte Person, einen Bereich oder eine Organisation zu erhalten, genügt es, die eindeutige Identifikationsnummer mittels eines Smartphones oder eines RFID- und NFC-Lesegeräts zu scannen. Anschließend erhalten Sie Informationen, um wen oder was es sich handelt und ob bereits Maschinen, Werkzeuge oder andere Arbeitsgeräte zugeordnet wurden.
- 3 Die eindeutige Zuordnung neuer Maschinen, Werkzeuge oder Arbeitsgeräte zu einer Person, einem Bereich oder einer Organisation erfolgt nun einfach: Durch das Einlesen der RFID- und NFC-Transponder, die den Arbeitsmitteln zugewiesen wurden, werden diese automatisch dem zuvor gescannten Bereich / Person zugeordnet.



## Alle Vorteile auf einen Blick

### Kostensenkung

- Kostensenkung durch die Reduzierung von Diebstahlrisiko aufgrund persönlicher Verantwortung
- Ortsunabhängiger Zugriff auf alle Informationen

### Zeiteinsparung

- Überblick über Standort der Maschinen, Werkzeuge und Arbeitsgeräte
- Signifikante Reduzierung von Suchzeiten durch schnelles Auffinden von Gegenständen
- Reduzierung unnötiger Kommunikation und Nachfragen

### Sicherheit

- Zukunft- und Investitionssicherheit durch Technologieoffenheit
- Datenschutz und Datensicherheit durch Nutzung moderner Rechenzentren der Deutschen Telekom
- Verarbeitung großer Datenmengen

SOFTWARELÖSUNG

## WERKZEUGMANAGER

ab

**56,-** € / Monat

- Mobile App für iOS & Android
- Inklusive: Standortbestimmung, Inventarisierung, Kartenfunktion, Geofencing, Batteriemangement uvm.



### SYFIT GmbH

Gmünder Straße 13  
73430 Aalen/Germany

Tel: +49 (0) 7361 97387-00  
E-Mail: kontakt@syfit.de  
Web: syfit.de

### Gerold Schnaidt

Tel: +49 (0) 7361 97387-07  
E-Mail: gs@syfit.de

### Svenja Vetter

Tel: +49 (0) 7361 97387-08  
E-Mail: sv@syfit.de



syfit.de/werkzeugmanagement