

LOKALISIEREN. NACHVERFOLGEN. OPTIMIEREN.

# BAUGERÄTEMANAGER

Die umfassende Software für die Baubranche ermöglicht eine digitale Verwaltung und präzise Standortbestimmung von Werkzeugen, Baumaschinen, Geräten und Baumaterialien.



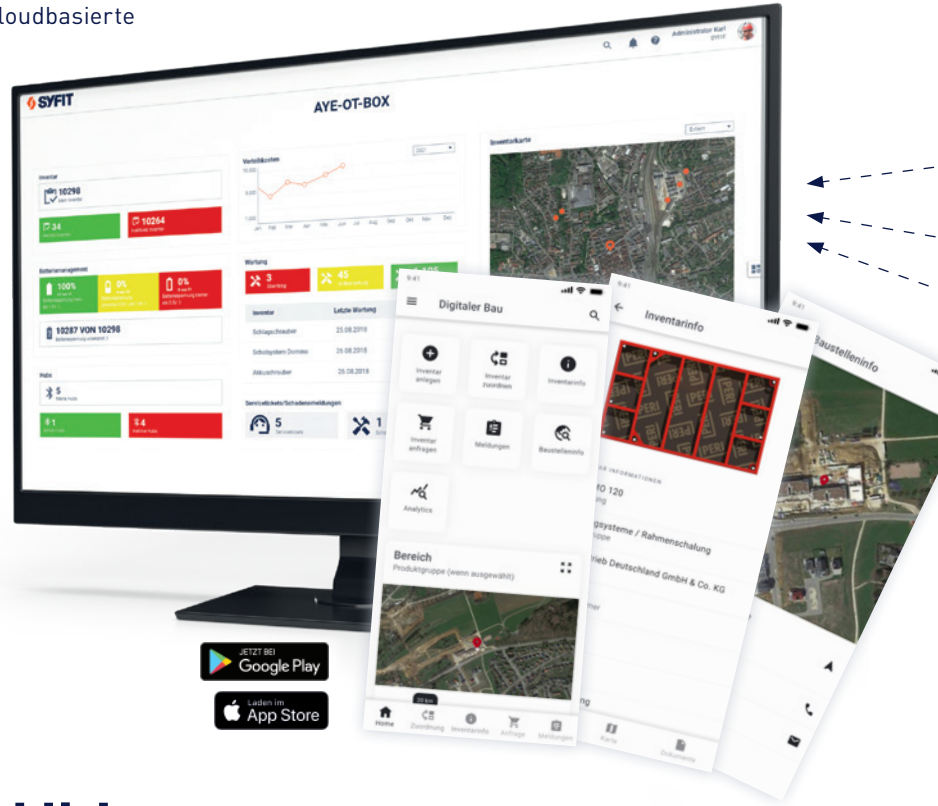
LOKALISIEREN. NACHVERFOLGEN. OPTIMIEREN.

# BAUGERÄTEMANAGER

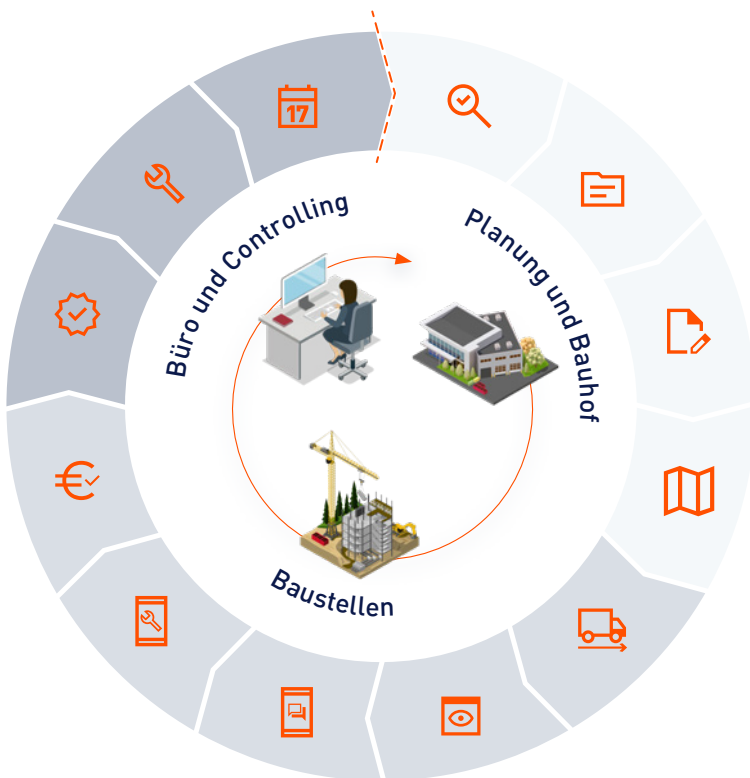
Die Softwarelösung Baugerätemanager ist eine cloudbasierte Inventar-Management und Tracking-Lösung.

## Ihre Herausforderung:

- Kein Überblick über Besitzer und Standort der Baumaterialien und Werkzeuge
- Hohe Kosten durch Materialschwund und Neuanschaffungen
- Zeitaufwendige Suche nach fehlenden Arbeitsmitteln
- Fehlende Unterlagen auf der Baustelle
- Fremdanmietung, obwohl Arbeitsmittel auf anderen Baustellen vorhanden sind
- Mangelnde Kommunikation auf Baustellen



## Die Funktionen im Überblick



## Baugerätemanager

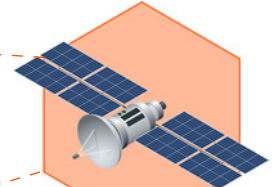
- 🔍 Verwechslungsfreie Identifikation
- 📁 Digitale Geräteakte
- 📄 Geräteplanung
- 📖 Navigation zur Baustelle
- 🚛 **Automatische Lokalisierung & Buchung von Gerätebewegungen**
- 📹 **Geräteübersicht nach Ort (Bauhof, Reparaturhalle, Baustelle)**
- 📄 **Anforderung von Geräten per APP**
- 📄 **Einfache Werkzeugübergabe per APP**
- 📄 **Zeitgenaue Geräteabrechnung nach Baugeräteliste**
- 🔧 Gerätestatus und Schadensmeldung
- 🔧 **Wartungsmanagement (Easy)**
- 📅 Nutzungshistorie

# Für jeden Einsatz die richtige Technik

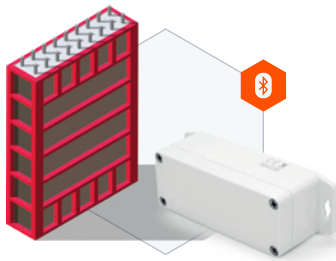
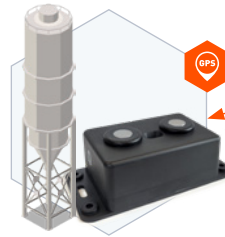
GPS-Tracker zur Installation in Fahrzeugen. Die Geo-Koordinaten werden an die Applikation übertragen.



Positionsbestimmung über Satellit.



GPS-Tracker mit Füllstandsensoren senden eigenständig die Informationen mit Geo-Koordinaten an die Applikation.



Bluetooth-Low-Energy (BLE) Beacons senden ihre Signale an einen BLE-Gateway oder an ein Smartphone.

Die Übermittlung der Geo-Koordinaten an die Applikation erfolgt über Smartphones oder BLE-Gateways mit Verbindung über WLAN, Power-over-Ethernet (PoE) oder einer LTE-M Karte.

RFID & NFC Transponder enthalten eine eindeutige Identifikationsnummer, die über bestimmte Lesegeräte oder Smartphones ausgelesen werden kann.







**GPS-Tracker**  
 Ein GPS Tracker ist ein Gerät, das mithilfe von Global Positioning System (GPS) Technologie die genaue geografische Position eines Objekts verfolgt und diese Informationen an ein Empfangsgerät sendet.

**Reichweite: Mobilfunk**





**Bluetooth-Low-Energy**  
 Bluetooth-Low-Energy (BLE) Beacons sind kleine, batteriebetriebene Sender, die kontinuierlich Signale aussenden, um die Position und Nähe von Geräten in ihrer Umgebung zu erfassen und ermöglichen somit standortbasierte Dienste und Anwendungen.

**Reichweite: bis 100 Meter**





**RFID & NFC**  
 NFC (Near Field Communication) und RFID (Radio-Frequency Identification) sind drahtlose Kommunikationstechnologien, die es ermöglichen, Daten über kurze Entfernungen zwischen Geräten oder Objekten auszutauschen.

**Reichweite: bis 10 Millimeter**

# Alle Vorteile auf einen Blick

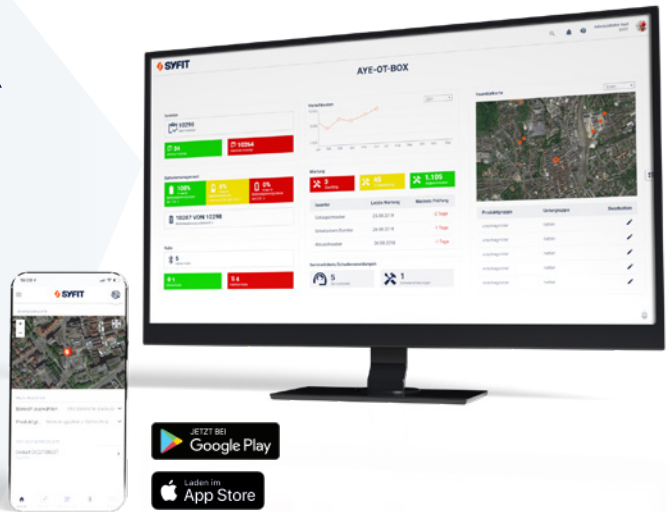
Kostensenkung	Zeiteinsparung	Sicherheit
<ul style="list-style-type: none"> <li>■ Bessere Auslastung der eigenen Materialien und weniger Anmietung von Fremdmaterial</li> <li>■ Tagesaktueller Überblick über Nutzungsdaten und Betriebsdaten</li> <li>■ Automatisierte Buchungen durch digitale Lieferscheine</li> <li>■ Senkung von Materialschwund und Kosten für Neuanschaffungen</li> <li>■ Reduzierung von Leerfahrten</li> </ul>	<ul style="list-style-type: none"> <li>■ Überblick über aktuellen Standort und Anwender der Baumaterialien und Werkzeuge</li> <li>■ Signifikante Reduzierung von Suchzeiten nach fehlenden Arbeitsmitteln</li> <li>■ Vollständige Unterlagen auf der Baustelle</li> <li>■ Vereinfachte Kommunikation durch Servicemeldungen</li> </ul>	<ul style="list-style-type: none"> <li>■ Digitale Archivierung von Prüfberichten, Bedienungsanleitungen und Arbeitsanweisungen</li> <li>■ Betriebssicherheit durch integrierbare Wartungsplanung</li> <li>■ Nachvollziehbare und dokumentierte Compliance</li> <li>■ Zukunfts- und Investitionssicherheit durch Technologieoffenheit</li> </ul>

SOFTWARELÖSUNG

## BAUGERÄTEMANAGER

ab **278,-** € / Monat

- Mobile App für iOS & Android
- Standardfunktionen: Standortbestimmung, Inventarisierung, Kartenfunktion, Geofencing, Batteriemanagement uvm.



**SYFIT GmbH**  
 Gmünder Straße 13  
 73430 Aalen/Germany

Tel: +49 (0) 7361 97387-00  
 E-Mail: kontakt@syfit.de  
 Web: syfit.de

**Svenja Bloksma**  
 Tel: +49 (0) 7361 97387-08  
 E-Mail: sb@syfit.de



syfit.de/digitaler-bau