

LOKALISIEREN. NACHVERFOLGEN. OPTIMIEREN.

ASSETMANAGER

Die umfassende Softwarelösung für Unternehmen ermöglicht die digitale Verwaltung und präzise Standortbestimmung von Assets, Betriebsmitteln, technischen Geräten, Werkzeugen und Materialien.



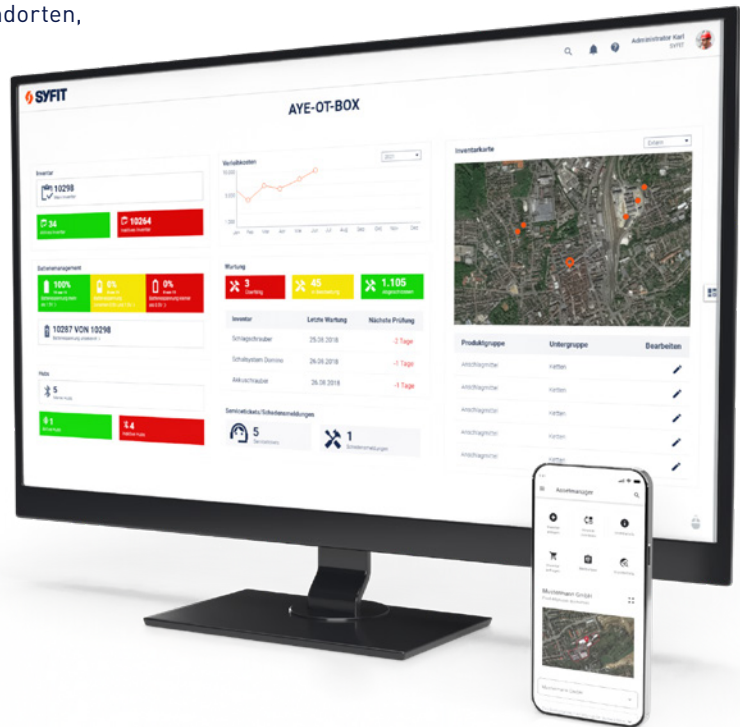
LOKALISIEREN. NACHVERFOLGEN. OPTIMIEREN.

ASSETMANAGER

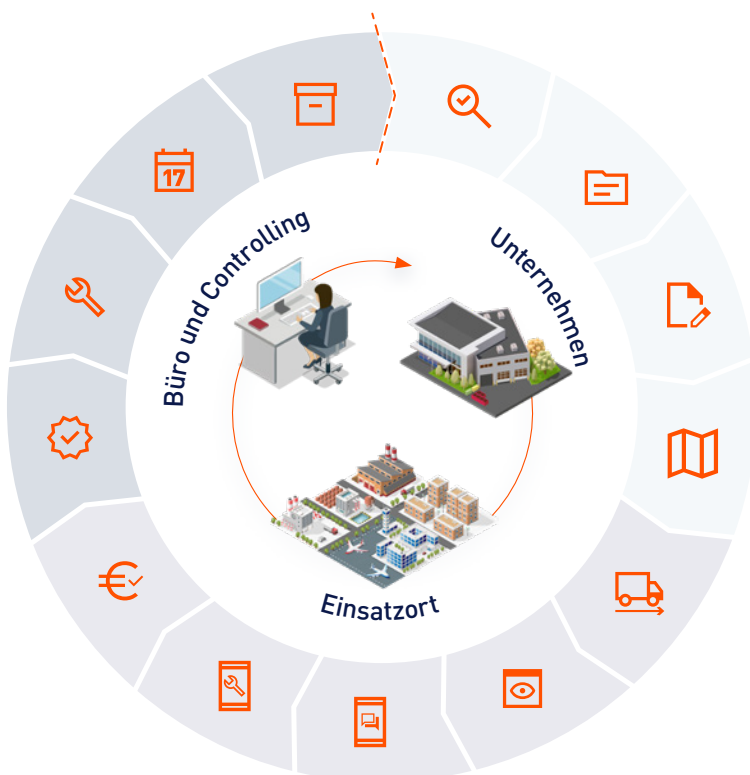
Die Softwarelösung Assetmanager ist eine cloudbasierte Asset-Management- und Trackinglösung für Unternehmen mit verteilten Standorten, mobilen Teams oder umfangreichem Betriebsmittelbestand.

Ihre Herausforderung:

- Kein Überblick über Verantwortliche und Standorte von Assets und Betriebsmitteln
- Hohe Kosten durch Verlust, Schwund und unnötige Neuanschaffungen
- Zeitaufwendige Suche nach benötigten Geräten und Materialien
- Fehlende Unterlagen direkt am Einsatzort
- Externe Anmietung, obwohl eigene Assets an anderen Standorten verfügbar sind
- Mangelnde Transparenz und Kommunikation zwischen Standorten und Abteilungen



Die Funktionen im Überblick

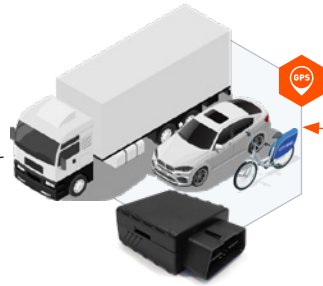


Assetmanager

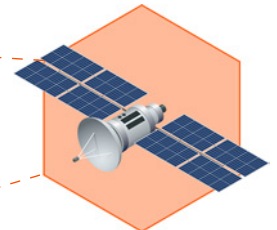
- 🔍 Verwechslungsfreie Identifikation von Assets
- 📁 Digitale Assetakte mit allen Dokumenten
- 📅 Einsatz- und Verfügbarkeitsplanung
- 📖 Navigation zum Einsatzort
- 🚚 Automatische Lokalisierung und Buchung von Assetbewegungen
- 📍 Assetübersicht nach Standort (z. B. Lager, Werkstatt, Niederlassung, Einsatzort)
- 📱 Anforderung von Assets per App
- 📄 Einfache Übergabe und Rücknahme per App
- 📅 Zeitgenaue Nutzungsdokumentation
- 🔧 Assetstatus und Schadensmeldungen
- 🔧 Wartungs- und Prüfmanagement
- 📅 Vollständige Nutzungshistorie
- 📁 Inventarisierung

Für jeden Einsatz die richtige Technik

GPS-Tracker zur Installation in Fahrzeugen. Die Geo-Koordinaten werden an die Applikation übertragen.



Positionsbestimmung über Satellit.

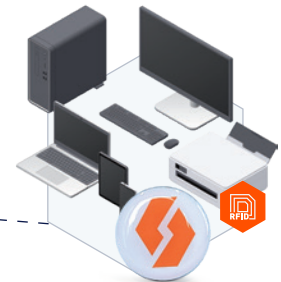


GPS-Tracker mit Füllstandsensoren senden eigenständig die Informationen mit Geo-Koordinaten an die Applikation.



Bluetooth-Low-Energy (BLE) Beacons senden ihre Signale an einen BLE-Gateway oder an ein Smartphone.

Die Übermittlung der Geo-Koordinaten an die Applikation erfolgt über Smartphones oder BLE-Gateways mit Verbindung über WLAN, Power-over-Ethernet (PoE) oder einer LTE-M Karte.



RFID & NFC Transponder enthalten eine eindeutige Identifikationsnummer, die über bestimmte Lesegeräte oder Smartphones ausgelesen werden kann.



GPS-Tracker

Ein GPS Tracker ist ein Gerät, das mithilfe von Global Positioning System (GPS) Technologie die genaue geografische Position eines Objekts verfolgt und diese Informationen an ein Empfangsgerät sendet.

Reichweite: Mobilfunk



Bluetooth-Low-Energy

Bluetooth-Low-Energy (BLE) Beacons sind kleine, batteriebetriebene Sender, die kontinuierlich Signale aussenden, um die Position und Nähe von Geräten in ihrer Umgebung zu erfassen und ermöglichen somit standortbasierte Dienste und Anwendungen.

Reichweite: bis 100 Meter



RFID & NFC

NFC (Near Field Communication) und RFID (Radio-Frequency Identification) sind drahtlose Kommunikationstechnologien, die es ermöglichen, Daten über kurze Entfernungen zwischen Geräten oder Objekten auszutauschen.

Reichweite: bis 10 Millimeter

Alle Vorteile auf einen Blick

Kostensenkung

- Bessere Auslastung vorhandener Assets und geringere externe Anmietung
- Reduzierung von Verlusten und unnötigen Neuanschaffungen
- Weniger interne Transportwege und Leerfahrten
- Zukunfts- und Investitionssicherheit durch technologieoffene Plattform

Zeiteinsparung

- Tagesaktueller Überblick über Nutzungs- und Zustandsdaten
- Automatisierte Buchungen durch digitale Übergaben und Prozesse
- Deutliche Reduzierung von Suchzeiten
- Vollständige digitale Unterlagen direkt beim Asset verfügbar
- Vereinfachte Kommunikation durch Service- und Statusmeldungen
- Digitale Archivierung von Prüfberichten, Bedienungsanleitungen und Richtlinien

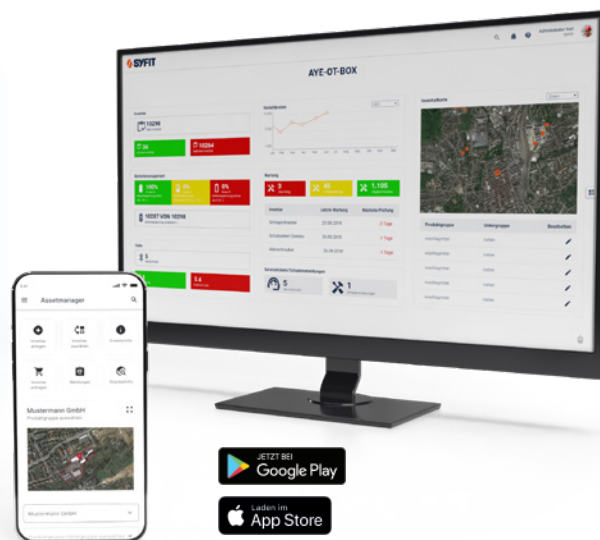
Sicherheit

- Transparenz über Standort und verantwortliche Personen für jedes Asset
- Höhere Betriebssicherheit durch integrierte Wartungsplanung
- Nachvollziehbare und dokumentierte Compliance

SOFTWARELÖSUNG

ASSETMANAGER

- Mobile App für iOS & Android
- Standardfunktionen: Standortbestimmung, Inventarisierung, Kartenfunktion, Geofencing, Batteriemanager uvm.
- Standardschnittstellen zu ERP-Systemen



SYFIT GmbH

Gmünder Straße 13
73430 Aalen/Germany

Tel: +49 (0) 7361 97387-00

E-Mail: kontakt@syfit.de

Web: syfit.de



syfit.de